

IZAZOVI USPOSTAVE ARKOD+ (plus) I CROLIS (vektorskih) LU SLOJEVA

Mladen Majcen (APPRRR)

Visibility event - 03. listopada 2023. godine - NSK, Zagreb



REPUBLIKA HRVATSKA
Ministarstvo gospodarstva
i održivog razvoja



AGENCIJA ZA
PLAĆANJA U
POLJOPRIVREDI,
RIBARSTVU I
RURALNOM
RAZVOJU

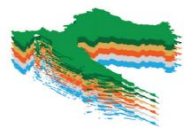


REPUBLIKA HRVATSKA
Državna geodetska uprava



FOND ZA ZAŠTITU OKOLIŠA I
ENERGETSKU UČINKOVITOST

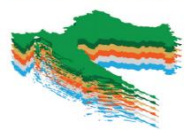




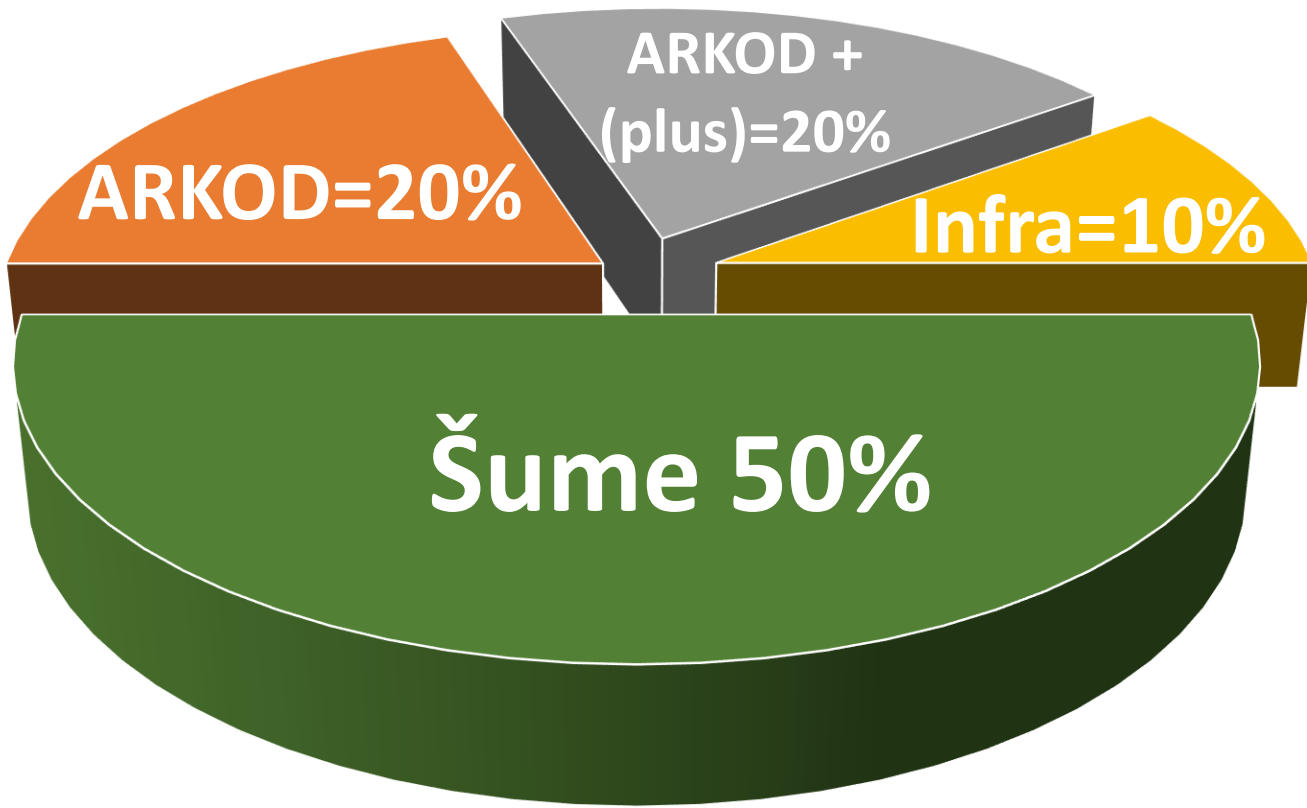
SADRŽAJ

- **APPRRR CROLIS partner?**
- **Pravna osnova**
- **CROLIS/ZPP ciljevi**
- **Provedba / Aktivnosti / Resursi**
- **Zaključak**





Ukupni zemljišni fond u RH

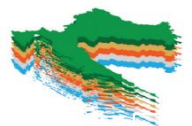


ZAŠTO JE APPRRR CROLIS PARTNER?



AGENCIJA ZA
PLAĆANJA U
POLJOPRIVREDI,
RIBARSTVU I
RURALNOM
RAZVOJU





NADLEŽNOST APPRRR



Provedba ZPP-a / Održavanje IAKS-a

ARKOD sustav 1,3 mil poligona / 1,2 mil ha

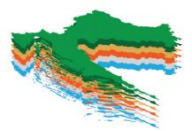
DOF5 podaci – od 2009. dalje

Monitoring sustav - AMS / CBM

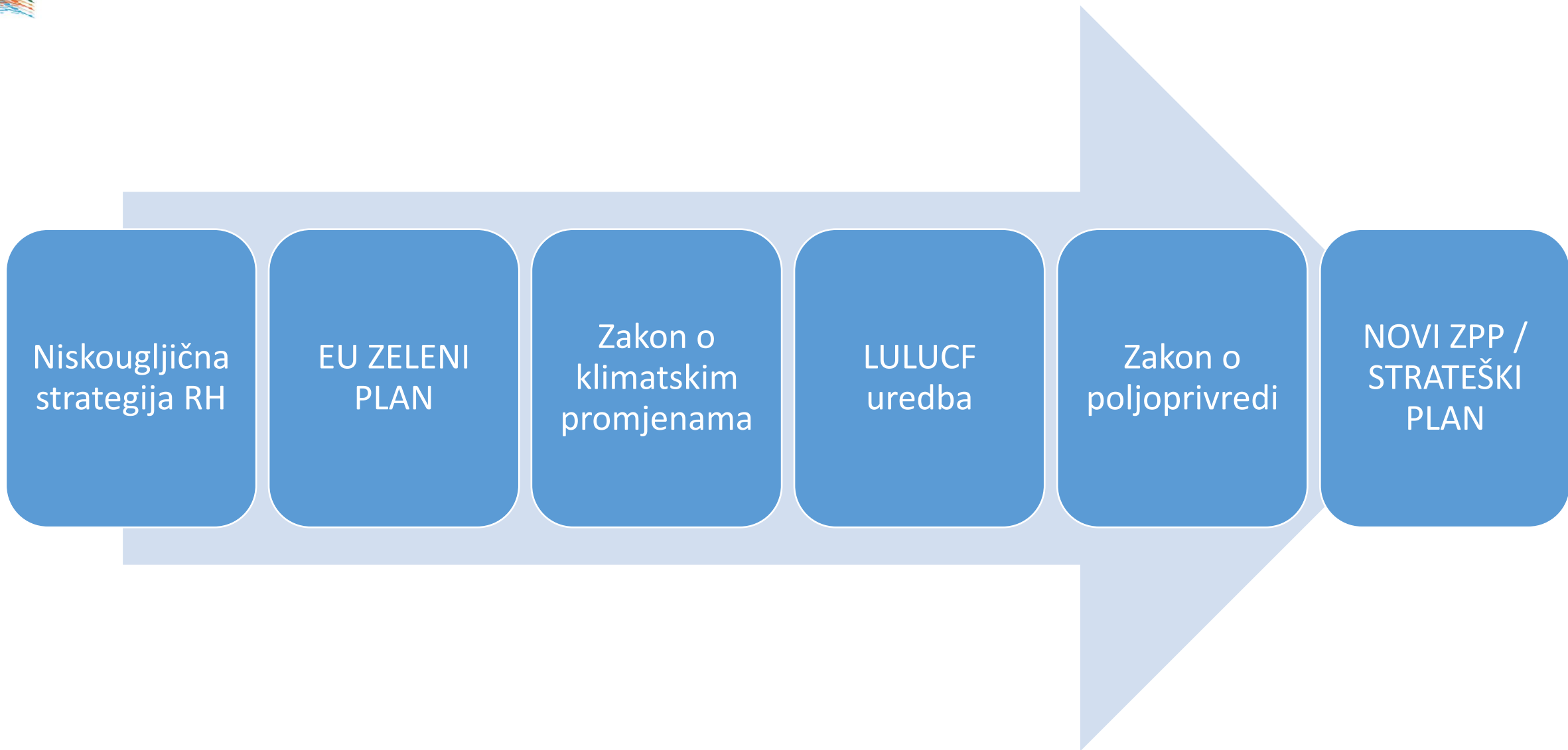
Alati za praćenje zaštite voda, trajnih travnjaka, višestruka sukladnost, zelena plaćanja, zaštita klime i okoliša / Strateški plan – eko sheme, itd.

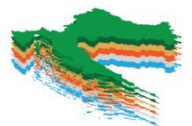
Ključni poslovni procesi APPRRR-a iz IAKS & ARKOD sustava nužni za implementaciju CROLIS LU & ARKOD+



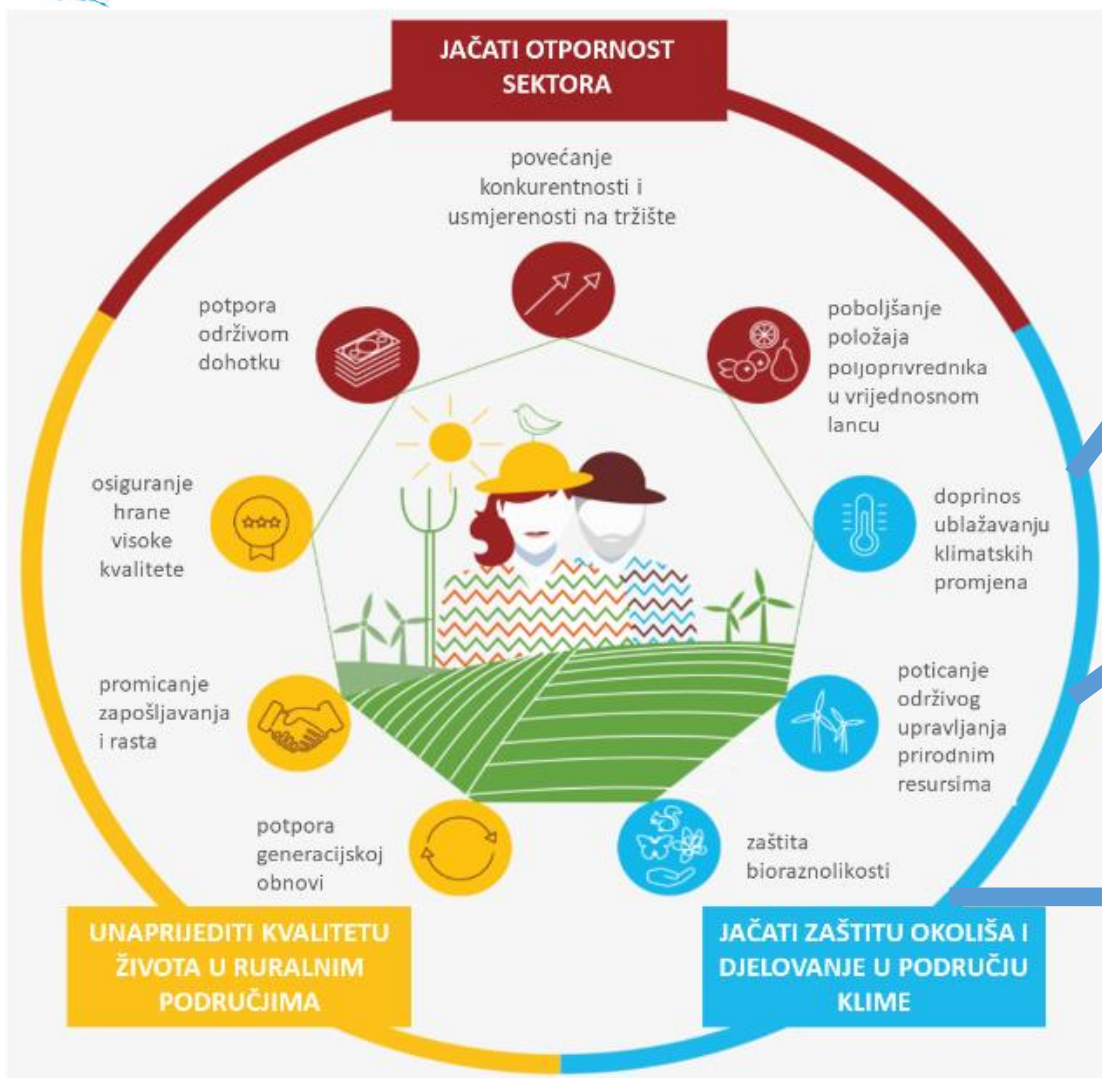


CROLIS PRAVNA OSNOVA I OBAVEZE





CILJEVI ZPP-a 2023./2027. ZA KLIMU I OKOLIŠ

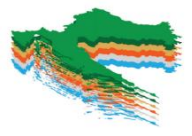


UBLAŽAVANJE
KLIMATSKIH PROMJENA

ODRŽIVO UPRAVLJANJE
PRIRODNIM RESURSIMA

ZAŠTITA
BIORAZNOLIKOSTI





GLAVNE CROLIS AKTIVNOSTI AGENCIJE 1

Prikupljanje ulaznih podataka
APPRRR/ IAKS & VANJSKIH INSTITUCIJA

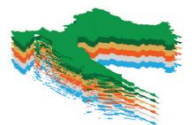


CROLIS
vektorski LU



ARKOD+
(plus)



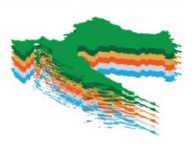


GLAVNE CROLIS AKTIVNOSTI AGENCIJE 2



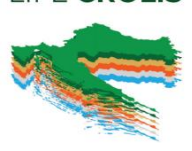
- Izrada ARKOD+ sloja – vektorizacija poljoprivrednih površina izvan ARKOD-a
- Izrada ARKOD ALL sloja – agregiranje svih poljoprivrednih površina ARKOD i ARKOD + slojeva
- Sporazumi o suradnji – pravna osnova za prikupljanje prostornih podataka relevantnih za CROLIS - Land Use
- Postupci kontrole kvalitete prostornih podataka drugih institucija
- Rješavanje prostornih preklopa i popunjavanje praznina
- Objedinjavanje i harmonizacija svih vektorskih podataka u CROLIS LU sloju



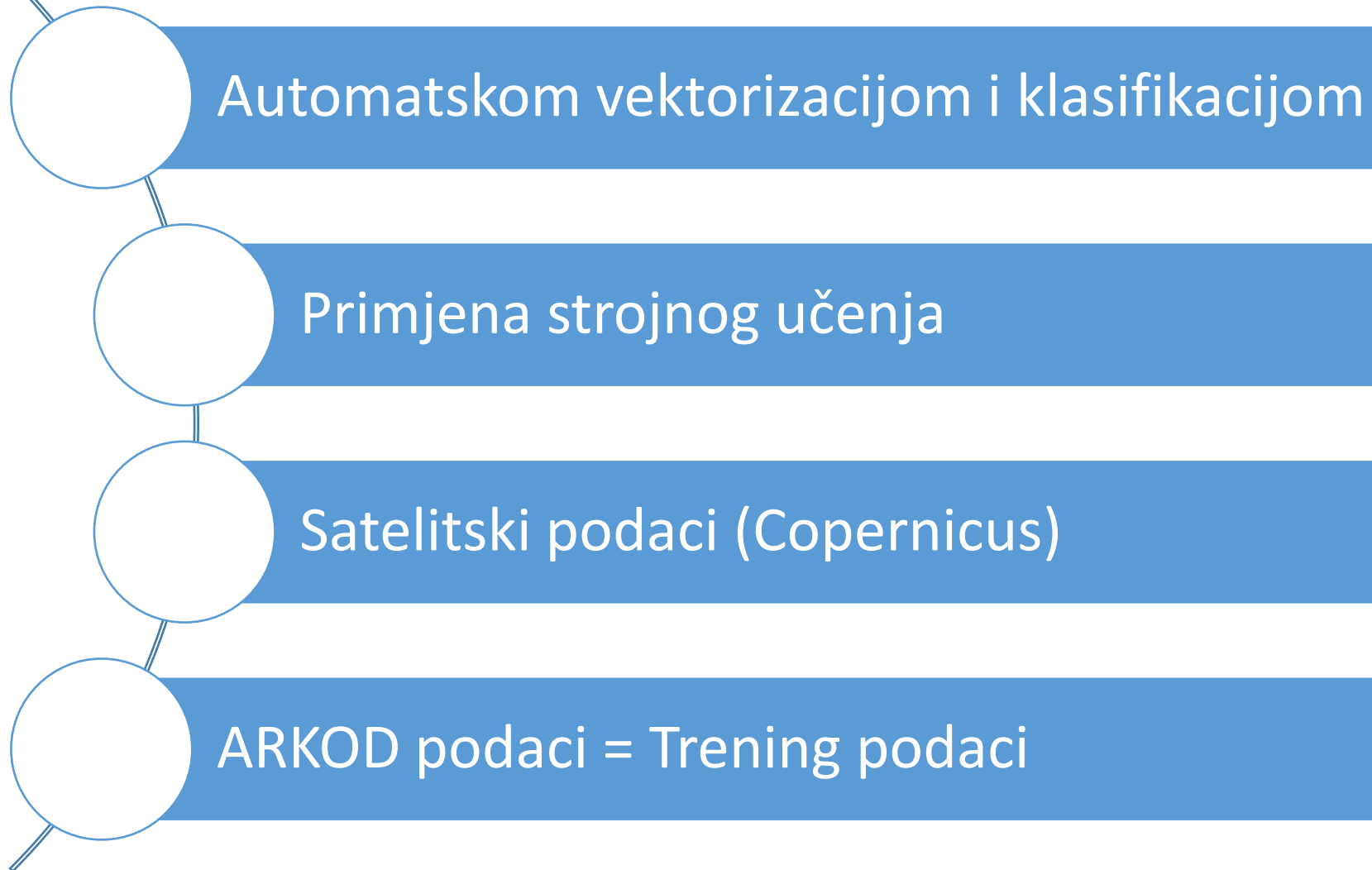


ARKOD+ (plus) identificiranje područja od interesa





PRINCIPI USPOSTAVE ARKOD+ (plus) & CROLIS NIZOVA PODATAKA OD 2020. GODINE DALJE



NAJVEĆI IZAZOVI – USPOSTAVE SUSTAVA ARKOD + PODATAKA

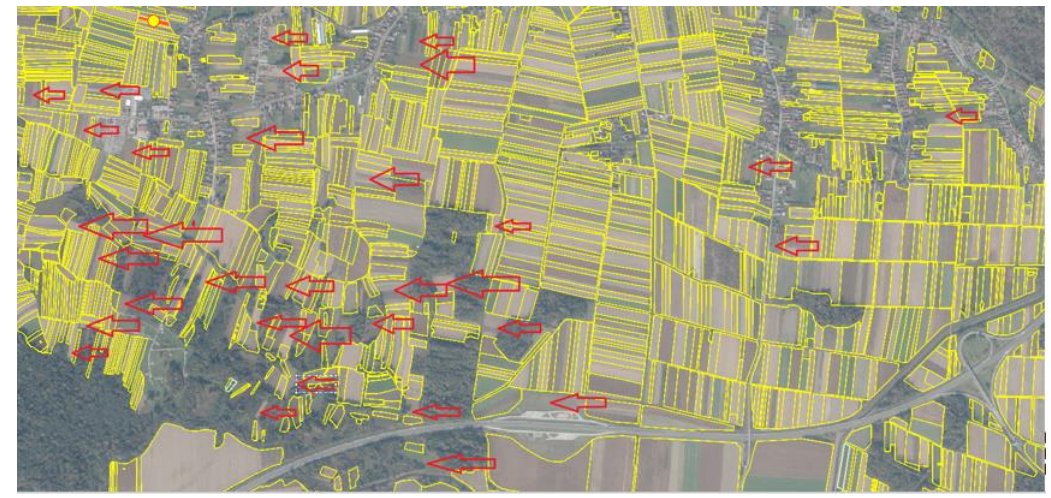
Vektorizacija & klasifikacija

Površina 0,8 – 1,0 mil ha

Razlike sjever/jug države

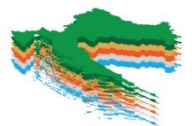
Krški pašnjaci / zapušteno zemljište

Područje u blizini Varaždina

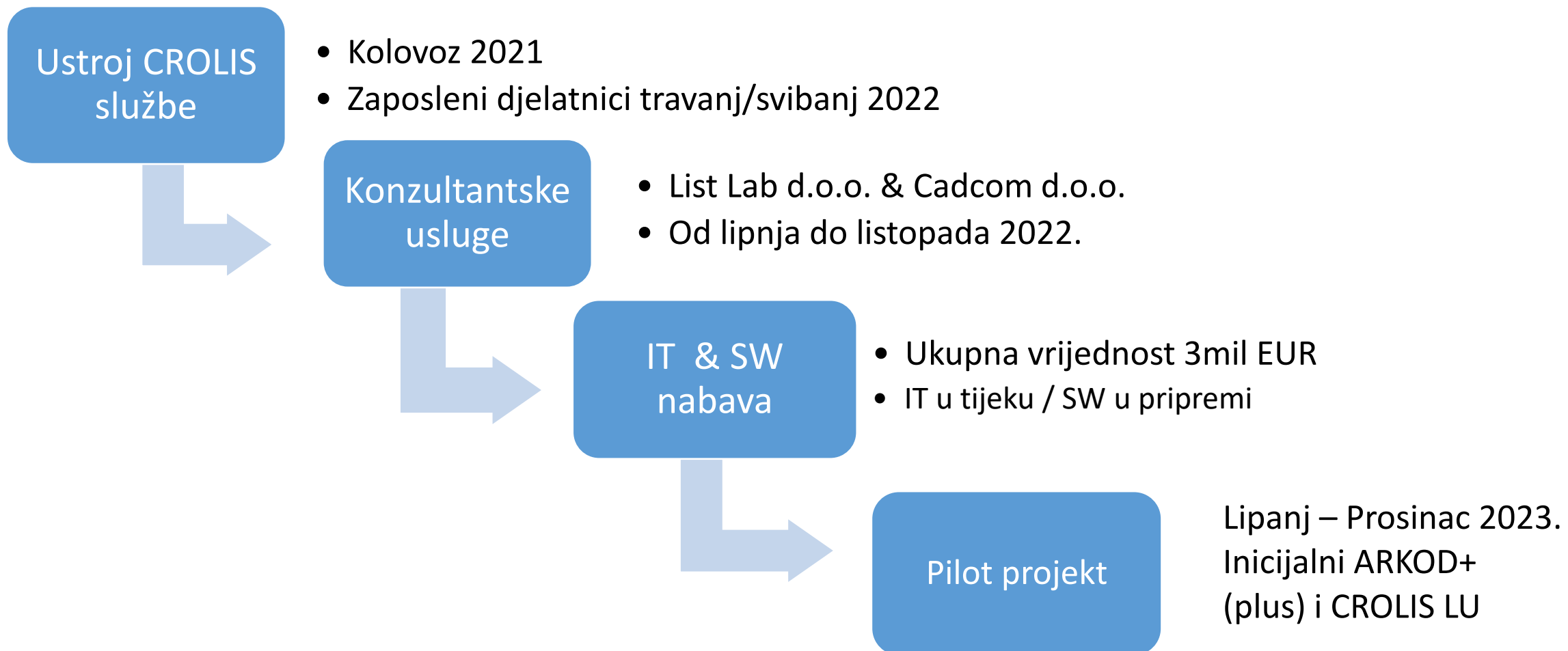


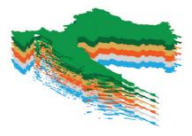
Područje u blizini Šibenika





HODOGRAM PROVEDBE





JAVNE NABAVE - PROVODI MINGOR ZA POTREBE APPRRR-a



Nabava IT opreme

- Poslužiteljska oprema
- Računala 15 stolnih + 5 prijenosnih
- Printeri / Monitori
- ArcGIS Pro licence i edukacije

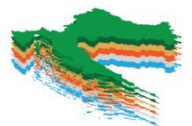
Čeka se Odluka
o odabiru

Nabava SW za potrebe ARKOD + i CROLIS LU

- SW rješenje (projektni zadatak – konzultantske usluge)
- Usluga Nadzora i praćenja provedbe
- Nabava FME licence

Dokumentacija
u izradi





GLAVNI DIJELOVI PROJEKTOG ZADATKA ZA SW RJEŠENJE

❑ **Podsustav za uvoz prostornih podataka**

- QC Modul
- Modul za prostorni preklap

❑ **Podsustav za provedbu automatske klasifikacije**

- Inicijalna klasifikacija
- Praćenje stanja ARKOD + / ARKOD ALL podataka / CROLIS VLU

❑ **Podsustav za mapiranje i prijenos informacija**

- Mapiranje podataka prema standardnoj klasifikacija
- Rješavanje praznina
- Pridruživanje atributa / kompatibilnost sa ARKOD podacima

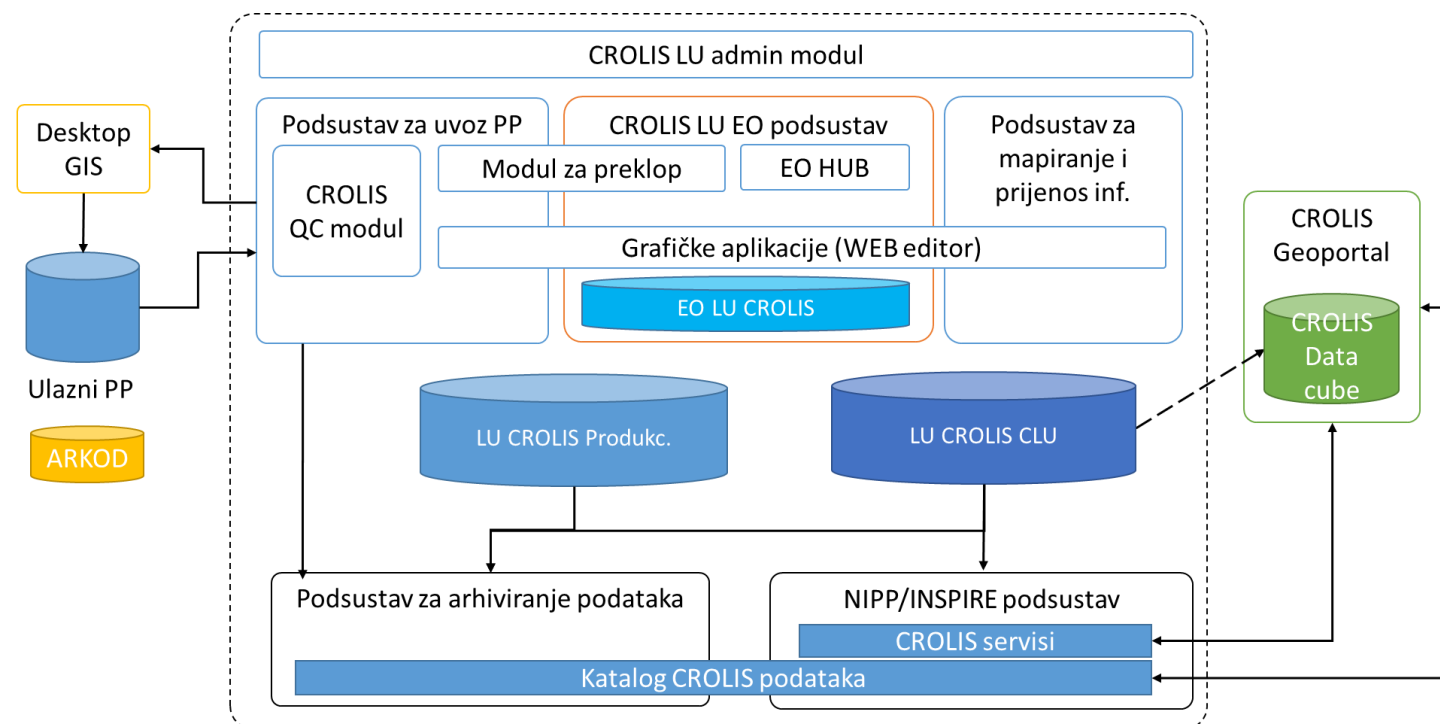
❑ **Podsustav za arhiviranje podataka**

- Katalog metapodataka

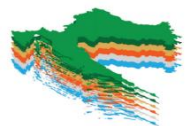
❑ **Admin modul CROLIS LU sustava**

❑ **Podsustav za posluživanje CROLIS VLU podataka**

- Standardne OGC usluge – pretraživanje, pregledavanje i preuzimanje
- Za nacionalne potrebe / sukladnost INSPIRE standardima



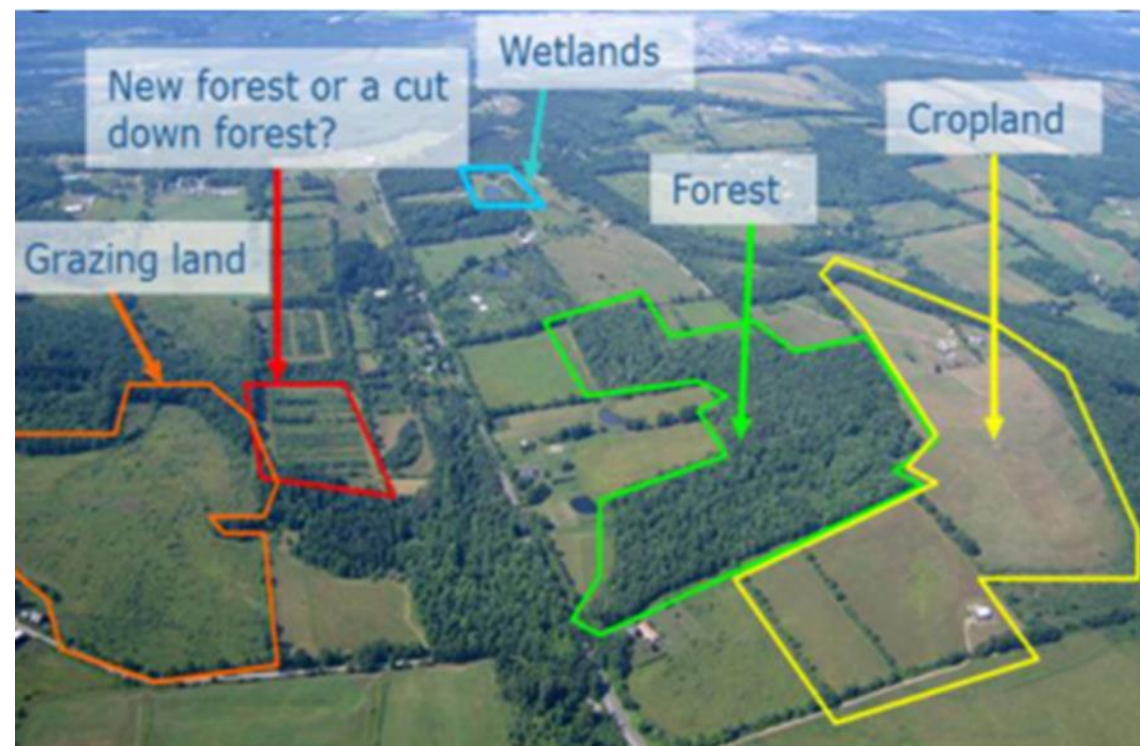
Dijagram glavnih komponenti CROLIS VLU sustava

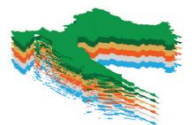


Zaključak 1



- Hrvatska mora ispunjavati preuzete klimatske obaveze
- APPRRR CROLIS projektom doprinosi:
 - klimatskim politikama EU,
 - nacionalnim potrebama kroz zemljišne podatke nužne za strateško odlučivanje
- Primjena novih tehnologija i satelitskih podataka
- Metoda za ARKOD+ (plus) i CROLIS LU uz široku primjenu strojnog učenja i umjetne inteligencije



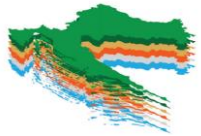


Zaključak 2



- **CROLIS nije jeftin niti jednostavan, zahtjeva pravovremenu podršku i sinergiju svih uključenih institucija**
- **Partneri, a posebno APPRRR zbog obima i kompleksnosti zadataka za nastavak aktivnosti žurno trebaju rješenja za slijedeća pitanja:**
 - **Odluka Vlade RH**
 - **Odluka o produljenju Projekta (najmanje do kraja 2025.)**
 - **Odobrenja za zaposlenje djelatnika**
 - **Zakonodavni okvir ZA LULUCF kroz – ARKOD + (plus) pravilnik**
 - **Osigurati odgovarajući radne prostorije**
 - **Nabava i instalacija IT opreme**
 - **Pokretanje nabave CROLIS SW rješenja**





Hvala !

LIFECROLIS.HR

LIFE19 GIC/HR/001270 LIFE CROLIS

