



Projekt LIFE CROLIS

Domagoj Stjepan Krnjak, voditelj projekta, MZOZT

Radionica (Tip 1) - 27. ožujka 2025. godine - hotel Kolovare, Zadar



REPUBLIKA HRVATSKA
Ministarstvo zaštite okoliša
i zelene tranzicije



AGENCIJA ZA
PLAĆANJA U
POLJOPRIVREDI,
RIBARSTVU I
RURALNOM
RAZVOJU

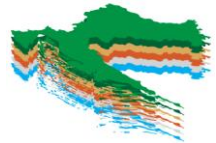


REPUBLIKA HRVATSKA
Državna geodetska uprava



FOND ZA ZAŠTITU OKOLIŠA I
ENERGETSKU UČINKOVITOST

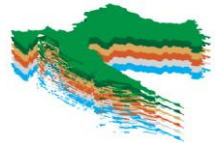




LIFE CROLIS

- Predviđeno trajanje projekta:
 - **1.10.2020. – 30.4.2024. produžetak do 31.12.2026.**
- Ukupna vrijednost:
 - **6.248.735 EUR**
- EU sufinanciranje:
 - **2.588.207 EUR**
- Korisnik koordinator:
 - **Ministarstvo zaštite okoliša i zelene tranzicije**
- Partneri korisnici:
 - **Agencija za plaćanja u poljoprivredi, ribarstvu i ruralnom razvoju**
 - **Državna geodetska uprava**
 - **Hrvatske šume d.o.o.**
 - **Ekonerg d.o.o.**
- HR sufinanciranje:
 - **Fond za zaštitu okoliša i energetske učinkovitost**

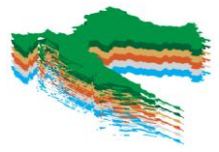




Glavni ciljevi projekta LIFE CROLIS

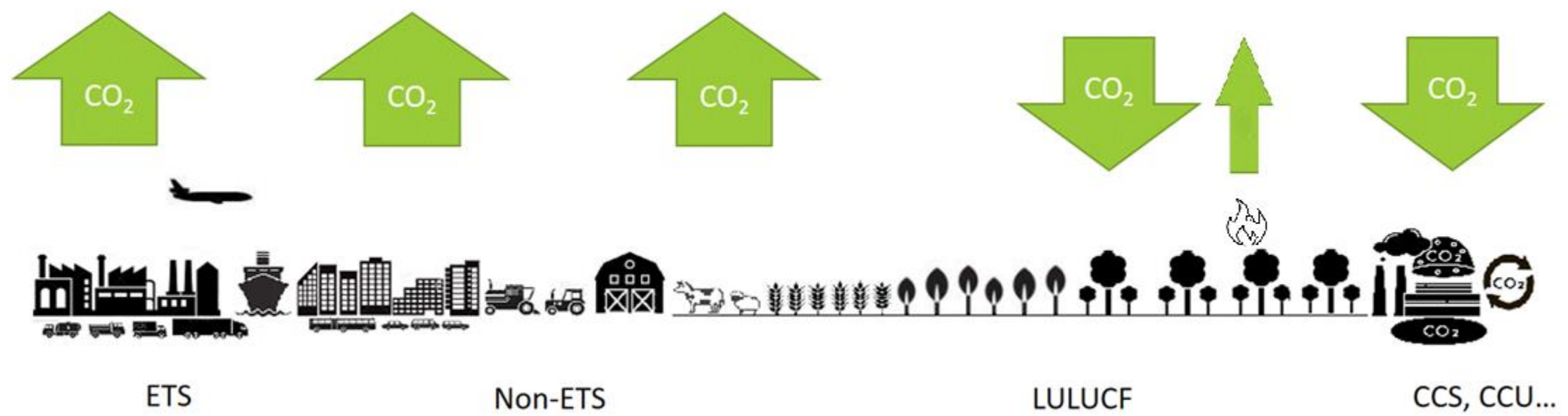
- Četiri glavna cilja provedbe projekta CROLIS:
 - razviti i uspostaviti prvi višerazinski i višenamjenski sustav praćenja zemljišta u Republici Hrvatskoj,
 - primjeniti podatke iz CROLIS-a u izvješćivanju i obračunavanju emisija i ponora stakleničkih plinova iz sektora Korištenja zemljišta, prenamjene zemljišta i šumarstva (LULUCF) u skladu sa zahtjevima međunarodnog i EU zakonodavstva te za ispunjavanje drugih obveza izvješćivanja u skladu s međunarodnim i EU zakonodavnim propisima
 - omogućiti i osigurati uvjete da nacionalne vlasti, donosioci odluka, stručnjaci, znanstvenici, nevladine udruge i drugi dionici trajno provode i koriste sustav CROLIS
 - pružiti postojanu osnovu za planiranje i primjenu aktivnosti ublažavanja klimatskih promjena kroz smanjivanje emisija, a povećanje ponora stakleničkih plinova u sektoru Korištenja zemljišta, prenamjene zemljišta i šumarstva (LULUCF).

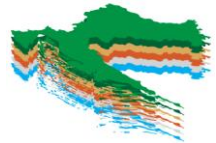




Što je LULUCF? Što je LULUCF sektor?

LULUCF – Sektor Korištenja zemljišta, prenamjene zemljišta i šumarstva

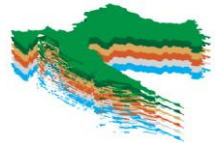




Što je LULUCF? Što je LULUCF sektor?

- Obveza RH za podnošenjem godišnjih izvješća o svim antropogenim emisijama iz izvora i uklanjanja pomoću ponora stakleničkih plinova
- Izvješćivanje po sektorima:
 - EU ETS – EU trading scheme – trgovanje emisijskim jedinicama (energetika i toplinarstvo, energetska intenzivna industrija, zrakoplovstvo...) – pokriva 40% GHG emisija u EU
 - Non-ETS – ne-ETS sektor – sektori izvan sustava trgovanja (poljoprivreda, gospodarenje otpadom, stanovanje, promet...) – pokriva 60% GHG emisija u EU
 - LULUCF (Land Use, Land Use Change and Forestry = Korištenje zemljišta, promjene u korištenju zemljišta i šumarstvo)
 - CCS – Carbon capture and storage – pohrana CO₂ u geološke slojeve
 - CCU - Carbon capture and utilization – indirektna pohrana CO₂ u proizvode
- Sektor LULUCF koristi se za izvješćivanje o tokovima CO₂ između različitih kopnenih rezervoara (biomasa, tla, itd.) i atmosfere koja se događa na površinama **kojima se upravlja**





CROLIS

županije općine

gradovi NIPP

Hrvatske vode

Nacionalni parkovi

Parkovi prirode

Hrvatske šume

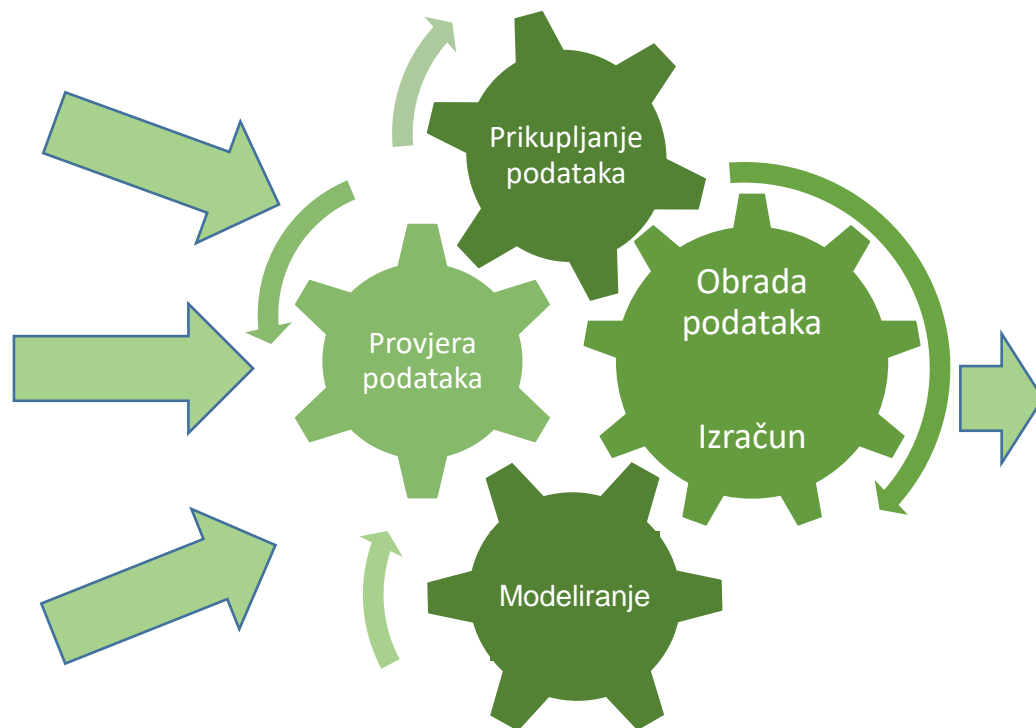
Hrvatske željeznice

Hrvatske ceste

MZOZT DGU

MORH MGOR

MPŠ MPUGDI



Stanje/pokrov
zemljišta

Promjena korištenja/namjene
kroz 20 godišnja razdoblja

Korištenje/
namjena

Potencijal
uklanjanja

Vremenski niz
od 1968 godine

PODACI O
KATEGORIJAMA
ZEMLJIŠTA:

Šume

Usjevi/nasadi

Travnjaci

Močvarno
zemljište

Naselja

Ostalo

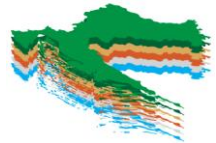
Izvešća za Europsku
komisiju

Izvešća za Okvirnu
konvenciju UN-a o
promjeni klime i Pariški
sporazum

Nacionalne potrebe:
planiranje, odlučivanje,
upravljanje

Korisnici podataka:
državna, lokalna i
regionalna tijela,
akademska zajednica,
privatni sektor, NVO...





Aktivnosti na projektu

- Aktivnosti A – Pripremne radnje
 - A1 - Uspostava projekta (projekti tim, upravni odbor, nadzorni odbor i savjetodavni odbor)
 - A2 - Nabava informatičke opreme za CROLIS u relevantnim institucijama
 - A3 - Zapošljavanje novih ljudi za provedbu CROLIS-a
 - A4 - Donošenje odluke Vlade kojom se definiraju uloge institucija u provedbi CROLIS-a
- Aktivnost C – Provedbene radnje
 - C1 - CROLIS koncept podataka i model
 - C2 - Sustav temeljen na uzorku za povijesne LC i LU (pokrov i korištenje zemljišta)
 - C3 - Mapiranje LC i LU (mapiranje od zida do zida) za uspostavu sustava praćenja zemljišta
 - C4 - Implementacija CROLIS baze podataka i usluga
 - C5 - Izgradnja kapaciteta za CROLIS izvješćivanje
 - C6 - Održivost CROLIS-a





Aktivnosti na projektu

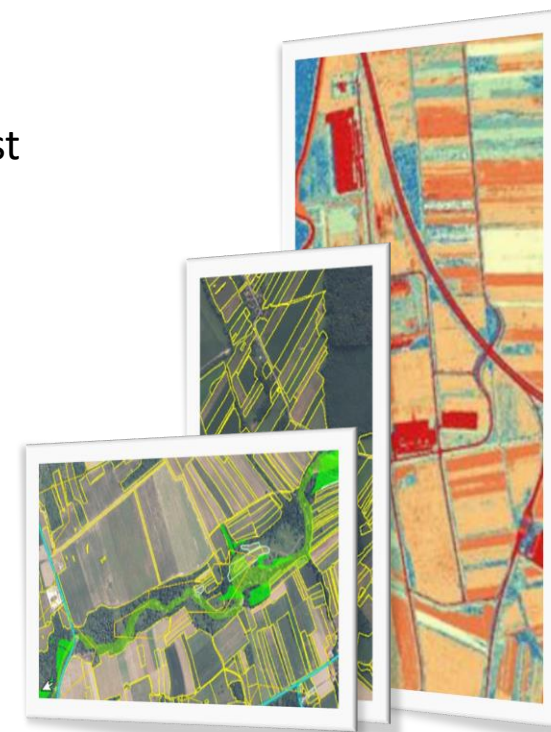
- Aktivnost D – Praćenje učinka projektnih aktivnosti
 - D1 - Praćenje i mjerenje pokazatelja uspješnosti
 - D2 - Praćenje socio-ekonomskog učinka projekta
- Aktivnost E – Komunikacija i diseminacija rezultata
 - E1 - Diseminacija rezultata
 - E2 - Umrežavanje s drugim projektima
- Aktivnost F – Upravljanje projektom
 - F1 - Cjelokupno upravljanje projektom
 - F2 - Revizija
 - F3 – AfterLIFE plan

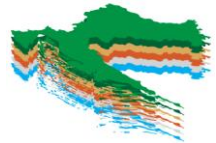




Uloga svakog od partnera na projektu

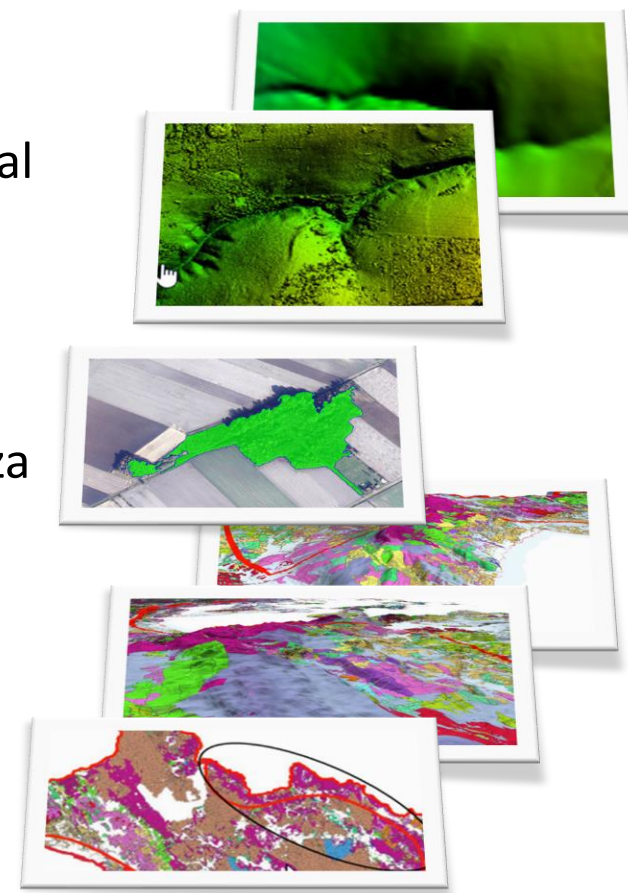
- Ministarstvo zaštite okoliša i zelene tranzicije
 - Nabava IT opreme i softwarea
 - Sektor za klimatsku politiku
 - Upravljanje projektom
 - Zakonodavni okvir uz izvješćivanje i postavljanje minimalnih zahtjeva za uspješnost osnovne namjene projekta – izračun uklanjanja iz sektora LULUCF
 - Zavod za zaštitu okoliša i prirode
 - Prikupljanje i obrada potrebnih podataka o korisnicima i zahtjevima sustava
- Agencija za plaćanja u poljoprivredi, ribarstvu i ruralnom razvoju
 - Izrada podloga za nabavu IT opreme i softwarea
 - Izgradnja, upravljanje CROLIS sustavom
 - Osiguranje ljudskih i tehničkih kapaciteta potrebnih za primjenu sustava
 - Održavanje i unaprjeđenje CROLIS-a

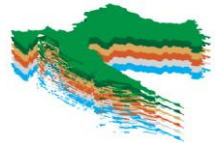




Uloga svakog od partnera na projektu

- Državna geodetska uprava
 - Pribavljanje prostornih podataka (NIPP, TTB)
 - Izrada normaliziranog digitalnog modela površine SM-a (normalised Digital Surface Model) iz postojećih DMP/DSM
 - Postavljanje uvjeta za dugoročno poboljšanje DSM/DTM/nDSM
- EKONERG d.o.o.
 - Ovlaštenik za izradu inventara stakleničkih plinova za RH
 - Provođenje ključnih aktivnosti na projektu – izrada i usuglašavanje klasa za izvješćivanje, pregled i odabir relevantnih podataka i karata, satelitskih snimaka, izrada modela...
 - Izrada modela podataka za LC i LU (Data Cube)
 - Pomoć u izgradnji kapaciteta i osposobljavanju
- Hrvatske šume d.o.o.
 - Osposobljavanje za interpretaciju prikupljenih podataka o šumama
 - Kontrola kvalitete





Željeni ishodi projekta

- Složenost izvještavanja o LULUCF-u zahtijeva prikupljanje velikog broja prostornih podataka (ali i drugih podataka) tijekom dugog vremenskog razdoblja.
- CROLIS ovu veliku količinu podataka želi učiniti dostupnom drugim potencijalnim zainteresiranim korisnicima: državnim, regionalnim i lokalnim vlastima, nevladinim organizacijama, poduzetnicima...
- Projektom je predviđeno da se CROLIS koristi za izradu prostornih planova i strategija, programa i akcijskih planova na nacionalnoj i regionalnoj razini.
- Projekt ima potencijala proširiti područja prikupljanja i obrade podataka poput podataka o klimi, zaštićenim područjima, certifikaciji uklanjanja ugljika...





Hvala na pažnji!

LIFECROLIS.HR

crolis-life@mzozt.hr

LIFE19 GIC/HR/001270 LIFE CROLIS



REPUBLIKA HRVATSKA
Ministarstvo zaštite okoliša
i zelene tranzicije



AGENCIJA ZA
PLAĆANJA U
POLJOPRIVREDI,
RIBARSTVU I
RURALNOM
RAZVOJU



REPUBLIKA HRVATSKA
Državna geodetska uprava



FOND ZA ZAŠTITU OKOLIŠA I
ENERGETSKU UČINKOVITOST

